

#PALMARESMEDIAPRO2022



23^{ÈME} ÉDITION

PALMARÈS DES MÉDIAS PROFESSIONNELS

LES INITIATIVES PRIMÉES EN 2022

5 AVRIL 2022



@MEDIAPRO_FR



MEDIAPRO



MEDIA-PRO.FR

PUBLICATIONS ADHÉRENTES

A VIVRE	FLUIDES & TRANSMISSIONS	M & T2	www.daf-mag.fr
ACTEURS DE LA VIE SCOLAIRE	FORMES DE LUXE	MACHINES PRODUCTION	www.dalloz-actualite.fr
ACTEURS DU SPORT	FORMULE VERTE	MAINTENANCE & ENTREPRISE	www.decision-achats.fr
ACTEURS PUBLICS	FRANCE ROUTES	LE MARIN	www.directions.fr
ACTION CO	FUNERAIRE MAGAZINE	MARINES ET FORCES NAVALES	www.distribinvest.com
ACTUALITE JURIDIQUE PENAL	GALVANO ORGANO	MARKETING	www.ecommercemag.fr
L'AGEFI ACTIFS	GAZETTE SANTE-SOCIAL	MESURES	www.electroniques.biz
L'AGEFI HEBDO	GENIE CLIMATIQUE MAGAZINE	NEGOCE	www.e-marketing.fr
AGRO DISTRIBUTION	GEROSCOPIE	NEO RESTAURATION	www.enerpresse.com
AJ FAMILLE	GREEN MAGAZINE	OPERATIONS IMMOBILIERES	www.fileres-avicole.com
ACTUALITE JURIDIQUE FAMILLE	GRANDES CUISINES	PHARMACEUTIQUES	www.fluides transmissions.com
AJCT - ACTUALITE JURIDIQUE	INDUSTRIE HOTELIERE	PIERRE ACTUAL	www.gazette-sante-social.fr
COLLECTIVITES TERRITORIALES	INDUSTRIE PHARMA	PLASTIQUES & CAOUTCHOUCS	www.genieclimatique.fr
AJDA - ACTUALITE JURIDIQUE	INFLUENCIA	MAGAZINE	www.industries-cosmetiques.fr
DROIT ADMINISTRATIF	INFO BURO MAG.	PLM - PRODUCTION LAITIERE	www.industry-techno.com
AMC - LE MONTEUR ARCHITECTURE	INFO CHIMIE MAGAZINE	MODERNE	www.influencia.net
ANIMAL DISTRIBUTION	IRRIGAZETTE	POINTS DE VENTE	www.infoburomag.com
ARTISANS	IT - INDUSTRIE & TECHNOLOGIES	PORC MAG	www.irrigazette.com
ARTISANS & BOIS	JOURNAL DE LA MARINE	PROCESS ALIMENTAIRE	www.j7.agefi.fr
ARTISANS MAG	MARCHANDE	PRODUCTION MAINTENANCE	www.journal-aviation.com
ASSISTANT(E) PLUS	JOURNAL DE LA MECANISATION	PRODUITS DE LA MER	www.journaldelevironnement.net
ASSOCIATIONS MODE D'EMPLOI	FORESTIERE	PROFESSION PAYSAGISTE	www.journalmarinemarchande.eu
AUTO INFOS	JOURNAL DES CASINOS	QUALITE REFERENCES	www.kheox.fr
BATIMENT ENTRETIEN	JOURNAL DU TEXTILE	RAYON BOISSONS	www.lacuisinopro.fr
BBI - BRICOLAGE BATIMENT	JOURNAL JARDINERIES	RECUEIL DALLOZ	www.lafranceagricole.fr
INDUSTRIE	JURIS ASSOCIATIONS	RECYCLAGE RECUPERATION	www.lagazetteDESCOMMUNES.com
BE A BOSS	JURISPRUDENCE AUTOMOBILE	REFERENCE CARRELAGE	www.larpf.fr
BETON(S) LE MAGAZINE	L'AGENCEUR	RELATION CLIENT MAGAZINE	www.lechef.com
BIEN VU	L'EGLEUREUR	RESTAURATION COLLECTIVE	www.lechommerces.fr
BIKE ECO	L'OFFICIEL DE LA FRANCHISE	REVUE DE DROIT DU TRAVAIL	www.lechotouristique.com
BIO FIL	LA CORRESPONDANCE	REVUE GENERALE DES ROUTES	www.leclairleur-coiffeurs.com
BIP	DE LA PRESSE	ET DE L'AMENAGEMENT	www.lemondedesartisans.fr
BOIS MAG	LA FRANCE AGRICOLE	ROUTE ACTUALITE	www.lemondedusurgele.fr
BRA TENDANCES RESTAURATION	LA GAZETTE DES COMMUNES DES	SALLES PROPRES	www.lemonteur.fr
CB NEWS	DEPARTEMENTS ET DES REGIONS	SERVICES	www.lettreducadre.fr
CFP - CHAUD FROID PERFORMANCE	LA LETTRE DU CADRE TERRITORIAL	SOLS MURS PLAFONDS	www.hotelierie-restauration.fr
CHANTIERS DE FRANCE	LA REVUE DE L'ALIMENTATION	SPORT ECO	www.lineaires.com
CHIMIE PHARMA HEBDO	ANIMALE	STORES & FERMETURES	www.livreshebdo.fr
CIRCUITS BIO	LA REVUE DU JOUET	STRATEGIES	www.lsa-conso.fr
COMMERCE MAG	LA REVUE URBANISME	TECHNI - CITES	www.mesures.com
CONTRATS PUBLICS	LA RPF	TECHNOLOGIE DENTAIRE	www.misstweed.com
CTB - LES CAHIERS TECHNIQUES	LA RPF - CUISINE PRO	TERRAINS DE SPORTS	www.newsmanagers.com
DU BATIMENT	LA TRIBUNE DES AUTO ECOLES	THURIES MAGAZINE	www.papeteriedefrance.com
CULTURES MARINES	LA VIGNE	TOLERIE	www.pdm-seafoodmag.com
DAF MAGAZINE	L'ARGUS DE L'ASSURANCE	TRAITEMENTS & MATERIAUX	www.pharmaceutiques.com
DALLOZ IP/IT	L'AUTOMOBILE & L'ENTREPRISE	LA TRIBUNE	www.pharmaceutiques.com
DECISION ACHATS	L'AUXILIAIRE VETERINAIRE	VILLE RAIL & TRANSPORTS	www.pharmaceutiques.com
DECISION ATELIER	LE CHEF	VITISBIO	www.pointsdevente.fr
DECISION ATELIER PL	LE COURRIER DES MAIRES	VOYAGES & STRATEGIE	www.porc-magazine.fr
DIRECTION(S)	ET DES ELUS LOCAUX	www.achatpublic.info	www.processalimentaire.com
DOC ACCOMPAGNEMENT	LE CUISINIER	www.acpresse.fr	www.processpropre.fr
DOC ALZHEIMER	LE MONDE DES ARTISANS	www.actionco.fr	www.production-maintenance.com
DOC D'OMICILE	LE MONDE DU SURGELE	www.acuite.fr	www.rayon-boissons.com
E-COMMERCE	LE MONTEUR DES TRAVAUX PUBLICS	www.agefi.fr	www.recyclage-recuperation.fr
ELECTRONIQUES	ET DU BATIMENT	www.agefiactifs.com	www.referencecarrelage.com
EMBALLAGES MAGAZINE	LE PAPIETIER DE FRANCE	www.argusdelassurance.com	www.relationclientmag.fr
ENERPRESSE	L'ELVEUR LAITIER	www.associationmodeemploi.fr	www.revue-alimentation-animale.fr
ENTREPRENEURS DES TERRITOIRES	LES CAHIERS D'OPHTALMOLOGIE	www.auto-infos.fr	www.services-proprete.fr
ENTRETIEN TEXTILE	LES CAHIERS DU TOURISME	www.baseopresse.fr/bbi	www.strategies.fr
ESPACE PUBLIC & PAYSAGE	ET DU FLEURISSEMENT	www.batiactu.com	www.technicites.fr
ESPACES	LES CAHIERS JURIDIQUES	www.beaboss.fr	www.tolerie-mag.com
ESSAIS & SIMULATIONS	DE LA GAZETTE	www.biofil.fr	www.traitementsetmatériaux.fr
ESSENTIEL DE L'OPTIQUE	LES FICHES PRATIQUES TECHNIQUES	www.cadredeville.com	www.tribune-auto-ecoles.fr
EXE	L'HOTELLERIE RESTAURATION	www.cahiers-ophtalmologie.fr	www.urbanisme.fr
FICHES PRATIQUES	LIEN HORTICOLE	www.cb-expert.fr	www.usinenouvelle.com
DE LA POLICE TERRITORIALE	LINÉAIRES	www.cbnews.fr	www.ville-rail-transport.com
FICHES PRATIQUES DE	LIVRES HEBDO	www.chantiersdefrance.fr	www.vitisbio.fr
L'ADMINISTRATION TERRITORIALE	L'OFFICIEL DES CUISINISTES	www.courrierdesmaires.fr	
FICHES PRATIQUES FINANCIERES	L'OFFICIEL DES TRANSPORTEURS	www.culturesmarines.fr	
FILIERE SPORT	LSA		
FILIERES AVICOLES	L'USINE NOUVELLE		

ÉDITO

**Delphine CHÈNE**

Présidente de MediaPro

RÉSILIENCE ET TRANSFORMATION

Après les premiers chocs de la pandémie qui auraient pu laisser KO la presse professionnelle, 2021 a été l'année de la résilience. Plus rien ne sera jamais comme avant, et les pratiques ont su évoluer. Les dirigeants et leurs équipes ont su trouver des ressources et mobiliser toute leur agilité pour faire bouger les lignes et faire entrer, plus encore, la presse pro dans le digital.

Vous êtes de plus en plus nombreux à candidater, preuve de la vitalité de notre profession. Le Palmarès MediaPro 2022 célèbre cet enthousiasme et met à l'honneur une presse BtoB dynamique et toujours en quête de renouveau.

En étant la référence en matière d'information professionnelle et en accompagnant les lecteurs et annonceurs de façon sans cesse innovante, nous repoussons chaque jour les limites de notre créativité en devenant des acteurs absolument incontournables de nos secteurs.

Mais le Palmarès des Médias Professionnels 2022, c'est aussi l'occasion de s'interroger et de partager.

Alors comment aller toujours plus loin et imaginer le futur dans un contexte économique et sécuritaire encore plus incertain ? C'est le nouveau challenge de la presse pro.

DÉCOUVREZ LE PALMARÈS MEDIAPRO 2022 !

MODALITÉS D'ATTRIBUTION DES PRIX

Les marques médias ont pu candidater du 13 décembre 2021 au 28 janvier 2022.
HUIT CATÉGORIES ont été proposées cette année :

1. Prix de l'édito
2. Prix de l'article
3. Prix de l'enquête/dossier/reportage
4. Prix de la création graphique
5. Prix du lancement/relancement
6. Prix des nouveaux formats
7. Prix de l'événement
8. Prix du dispositif annonceur

Suite à la réception de l'ensemble des candidatures, un premier **JURY COMPOSÉ D'ÉDITEURS DE PRESSE PROFESSIONNELLE** a étudié avec attention les dossiers reçus et sélectionné les **NOMINÉS** dans chacune des 8 catégories en lice cette année.

CE 1^{ER} JURY EST COMPOSÉ DE :

NATHALIE AUBURTIN

DIRECTRICE DU DÉVELOPPEMENT
CHEZ CADREDEVILLE.COM

CHRISTIAN BRUNEAU

ADMINISTRATEUR DE L'HÔTELLERIE
RESTAURATION

DELPHINE CHÈNE

PRÉSIDENTE DE MEDIAPRO
ET DE LA TRIBUNE AFRIQUE

CORINNE DA COSTA

DIRECTRICE-FONDATRICE
DE C DE L'ÉCOUTE ET DU CONSEIL

FABRICE DESCHAMPS

COUNCIL ADVISOR
CHEZ GERSON LEHRMAN GROUP

JACQUES LOUVET

PRÉSIDENT
D'ÉDITAIR

JEAN-CHRISTOPHE RAVEAU

PRÉSIDENT DE PYC MÉDIA
ET DU SPPRO

JEAN-BAPTISTE TREBOUL

DIRECTEUR
DE LA REVUE ESPACES

PIERRE-MARIE VIDAL

DIRECTEUR
D'ACTEURS PUBLICS

Dans un second temps, un **JURY D'EXCEPTION, COMPOSÉ DE PERSONNALITÉS DU MONDE DES MÉDIAS ET DE LA COMMUNICATION** (rédacteurs en chef, marketeurs, commerciaux, annonceurs, agences, directeurs artistiques, ...) a élu les **LAURÉATS** dans chaque catégorie, ainsi que le Coup de Cœur du Jury et du Grand Prix MediaPro 2022.

CE 2^{ÈME} JURY EST COMPOSÉ DE :

BERNARD ANGAUD

DÉLÉGUÉ GÉNÉRAL DU CDJM (CONSEIL DE DÉONTOLOGIE JOURNALISTIQUE ET DE MÉDIATION) ET VICE-PRÉSIDENT DE LA SOCIÉTÉ DES LECTEURS DU MONDE

LAURA BOULET

DIRECTRICE GÉNÉRALE ET GÉRANTE DU CFC

DELPHINE CHÈNE

PRÉSIDENTE DE MEDIAPRO ET DE LA TRIBUNE AFRIQUE

CORINNE DA COSTA

DIRECTRICE-FONDATRICE DE C DE L'ÉCOUTE ET DU CONSEIL

NOÉMIE GILLIOTTE

RÉDACTRICE EN CHEF DE DIRECTION(S)

JEAN-BAPTISTE TRÉBOUL

DIRECTEUR DE LA REVUE ESPACES

LAETITIA VERDIER

DIRECTRICE ASSOCIÉE ENTRECOM SOCIAL – ACTIVATION SOCIAL MEDIA

LAURENCE VIGNON

VICE-PRÉSIDENTE D'ICI BARBÈS, ADMINISTRATRICE DE L'AACC, MEMBRE DU CONSEIL DE L'INSTITUT PRATIQUE DU JOURNALISME (IPJ) PARIS-DAUPHINE

ANNE-LAURE WALTER

RÉDACTRICE EN CHEF ADJOINTE DE LIVRES HEBDO



Réunion de délibération du deuxième Jury

LE PRIX DE **L'ÉDITO**
A ÉTÉ DÉCERNÉ PAR LE JURY À

**SOLUTION
NOTAIRE**

Hebdo



UN NOTAIRE À FABLES

On connaissait le notaire affable, toujours à l'écoute, Solution Notaire Hebdo nous présente aujourd'hui un notaire à fables !

Avec « L'arbre remarquable, la veuve et le notaire » l'auteur de ce fabuleux édito nous conte l'histoire d'une vieille dame très attachée... à son platane séculaire. Pas question qu'il disparaisse avec elle, ses héritiers devront lui laisser la vie sauve. Un vrai défi pour ce notaire soucieux de répondre aux souhaits de sa cliente au moment de la rédaction de son testament.

En choisissant une forme d'écriture très originale et un format court, l'auteur attire et retient l'attention du lecteur sur un sujet iconoclaste. La fable est en fait l'arbre qui cache la forêt et François Sauvage reprend

sa casquette de Professeur de droit à l'Université de Paris Saclay en accompagnant ses talents de poète, de conseils techniques et jurisprudentiels précis.

Un édito qui s'inscrit dans la stratégie de la revue qui souhaite conjuguer technicité, praticité et facilité de lecture à destination d'un lectorat composé de notaires, professionnels aguerris, pas toujours facile à surprendre.

Cette fable nous rappelle la complexité d'une profession dont le rôle est d'apporter des conseils sur mesure dans les limites posées par la loi.

Original, audacieux et efficace.

NOMINÉS

Dalloz
IP / IT

ACHATS



ÉDITO



L'arbre remarquable, la veuve et le notaire

*Sous la voûte ajourée d'un fier platane aux larges frondaisons,
soudrait une vieille douairière – tête chenue, minois grognon.
« Eh quoi ! Se peut-il, qu'au matin d'un trépas redouté, ce paragon de mes terres ombragées
en juteux sières de bois soit aussitôt débité ? »*

*Maître Vertendré, par ses plaintes alerté,
lui soutint qu'il n'y avait point lieu de se lamenter.
« Amie, si vous craignez que les oiseaux cessent d'y faire leur nid,
que le bras du bûcheron tranche ses rameaux et hâte son cycle de vie,
il faut, par vos ultimes volontés, enraciner ce bien commun de l'humanité,
et soumettre vos héritiers à la sauvegarde de sa naturalité. »*

*Avec cette hardie clause de végétalisation,
l'astucieux tabellion
entendait empêcher qu'au deuil de l'être aimé,
ne succède celui de la biodiversité.*

Entre les (quelques) lignes de cette (légère) fable écolo-gique, le lecteur aura peut-être reconnu le récit (libre et fantaisiste, faut-il le préciser ?) d'une initiative innovante et édifiante prise tout récemment par un notaire du Grand Est. A en croire certains médias locaux, celui-ci a en effet convaincu la propriétaire d'un platane séculaire, déterminée à le prémunir contre tout risque d'abattage après qu'elle aura quitté...

*D. 2019, 1808, obs. N. Reboul-Maupin; AJDI, sept. 2019, p. 644; Ann. Loyers 2019, p. 111. La Haute Juridiction n'a vu dans cette obligation ni servitude personnelle interdite (car elle s'impose aux propriétaires successifs), ni engagement perpétuel prohibé (car il s'éteint avec la mort des conifères).
Si cette dette de...*

DATE DU 8 JUILLET 2021

ZenAbo VERSION 7

LA GESTION FACILE DE VOS ABONNÉS

Une solution clés en main et sur mesure pour gérer ses abonnements de manière simple, intuitive et économique

www.zenabo.info

DATE DE NOVEMBRE 2021

Un chiffre. 20000 utilisations des données par mois à l'échelle nationale et 100 touches pour piloter le matériel, parfois.

L'exosquelette s'invite à la traite



L'Os Costaud, l'exosquelette pour assister les éleveurs dans les tâches pénibles de la traite, a été récompensé par Agri-Compass, le magazine de référence de l'agriculture professionnelle, lors de son édition 2021.

Caractéristiques de l'exosquelette Os à la traite.

Usage	Assister le porteur de charge de manutention, de levage, de déplacement, de rotation dans le corps.
Poids	2 à 3 kg et 2 kg.
Capacité utile	50 à 100 kg de charge.
Atteinte possible	1 à 4 kg et assistance avec les bras à une main seule.
Structure	En appui sur des bords de caillottes stabilisées.
Personnel	Opérateur, assisté à la vente, commercialisé à distance avec conseil.
Prix	2000 à 4000 € chez Agri-Compass.

LE PRIX DE L'ARTICLE A ÉTÉ DÉCERNÉ PAR LE JURY À



POUR FAIRE DU BON LAIT, IL FAUT DES OS COSTAUDS

On connaissait les exosquelettes qui permettaient d'assister l'opérateur dans certaines tâches pour un usage médical ou industriel. Ils ont également fait une entrée remarquée dans le monde de l'agriculture en faisant le buzz lors des salons de l'automne 2021. Dans son article « L'exosquelette s'invite à la traite », PLM nous explique tout.

Sachant que les épaules d'un trayeur, travaillant bras en l'air, peuvent être sollicitées jusqu'à 250 000 fois par an pour un troupeau de 100 vaches, on saisit immédiatement l'intérêt de s'équiper. Mais si le rôle du squelette externe est d'améliorer les conditions de travail et les postures d'un opérateur en compensant ses efforts et en réduisant les charges physiques,

comment le choisir en étant certain de ne pas se tromper ? Une question à laquelle Béatrice COLLEU répond en allant à la rencontre de femmes utilisatrices qui, confrontées aux gestes répétitifs de la traite, ont décidé de s'équiper pour préserver leur capital santé.

Afin d'accompagner le lecteur dans son cheminement, le magazine laisse une large place à l'image avec de nombreuses photos de mises en situation qui permettent immédiatement de se projeter dans un article immersif fort de conseils et de témoignages éclairés.

NOMINÉS

personnel | Chef d'Entreprise | idéal investisseur

Traite

L'EXOSQUELETTE VIENT SOULAGER LES TRAYEURS, ET RÉDUIRE L'EFFORT DEMANDÉ POUR CE TRAVAIL BRAS EN L'AIR. DEUX MODÈLES SONT DÉJÀ DISPONIBLES. ILS ONT FAIT LE BUZZ SUR LES SALONS D'AUTOMNE.

Informations recueillies par
Béatrice Colleu
b.colleu@editionsduboisbaudry.fr

250 000 sollicitations des épaules par an

A la traite, les articulations les plus mobilisées sont les épaules, pour préparer les mamelles, brancher, post-tremper. Jusque trois ou quatre sollicitations des épaules par vache et par traite. Cela représente plus de 250 000 mobilisations de cette articulation sur une année pour un troupeau de 100 vaches.

Les exosquelettes commercialisés en élevages laitiers sont des dérivés d'exosquelettes industriels. Rien de nouveau sous le soleil donc. Toutefois, ils ont été adaptés pour répondre aux besoins spécifiques de la traite, avec des équipements allégés et peu encombrants, faciles à enfiler. On les enfle comme un sac à dos de rando, avec un maintien au niveau des lombaires. Puis, des sangles viennent s'ajuster autour des bras. C'est là que le dispositif joue tout son rôle d'exosquelette. Dès qu'on lève le bras à une certaine hauteur, l'exosquelette prend le

Evelyne Ripochon, à Sevremoine dans le Maine-et-Loire, utilise le Mate-XT depuis janvier, conçu par Comau et commercialisé par Dairy Spares. Dans un roto 28 postes pour 120 vaches à la traite.



L'EXOSQUELETTE VIENT SOULAGER LES TRAYEURS, ET RÉDUIRE L'EFFORT DEMANDÉ POUR CE TRAVAIL BRAS EN L'AIR. DEUX MODÈLES SONT DÉJÀ DISPONIBLES. ILS ONT FAIT LE BUZZ SUR LES SALONS D'AUTOMNE.

250 000 sollicitations des épaules par an

A la traite, les articulations les plus mobilisées sont les épaules, pour préparer les mamelles, brancher, post-tremper. Jusque trois ou quatre sollicitations des épaules par vache et par traite. Cela représente plus de 250 000 mobilisations de cette articulation sur une année pour un troupeau de 100 vaches.

Les exosquelettes commercialisés en élevages laitiers sont des dérivés d'exosquelettes industriels. Rien de nouveau sous le soleil donc. Toutefois, ils ont été adaptés pour répondre aux besoins spécifiques de la traite, avec des équipements allégés et peu encombrants, faciles à enfiler. On les enfle comme un sac à dos de rando, avec un maintien au niveau des lombaires. Puis, des sangles viennent s'ajuster autour des bras. C'est là que le dispositif joue tout son rôle d'exosquelette. Dès qu'on lève le bras à une certaine hauteur, l'exosquelette prend le

Traite

EFFORT DEMANDÉ

Informations recueillies par
Béatrice Colleu
b.colleu@editionsduboisbaudry.fr

Audiens

PROFESSIONNELS
DE LA PRESSE
ET DES MÉDIAS

Créez et entreprenez
en toute sécurité !

**Nous protégeons
vos talents.**

- | Retraite complémentaire Agirc-Arrco | Assurance de personnes
- | Congés spectacles | Accompagnement solidaire et social
- | Services aux professions

LE PRIX DE L'ENQUÊTE DOSSIER / REPORTAGE

A ÉTÉ DÉCERNÉ PAR LE JURY À

Directions[s]

IL Y A URGENCE !

Depuis deux ans, les secteurs de l'action sociale et du médico-social déjà largement fragilisés, ont été heurtés de plein fouet par la crise engendrée par la COVID. Cette année, le baromètre Direction[s] s'est attardé sur la question centrale de l'attractivité du secteur et la mesure du moral des directeurs.

Si la combativité et la mobilisation sont toujours au rendez-vous, l'attractivité est au point mort. Postes vacants, difficultés de recrutement, l'urgence vitale à laquelle sont confrontées les équipes est inquiétante.

Ce rendez-vous annuel avec les lecteurs permet d'avoir une vue d'ensemble de la profession et mobilise toutes les ressources de la revue.

Direction[s] a d'abord élaboré et diffusé le questionnaire, puis l'a décrypté et a recueilli les nombreux témoignages qui émaillent le dossier.

La réalisation d'une riche infographie apporte une grande lisibilité à l'ensemble. Ce sont donc à la fois les équipes de rédaction et de marketing ainsi qu'un illustrateur et un studio graphique qui ont mis leurs compétences en commun pour la réalisation d'un dossier très complet.

Pour cette édition 2021, le Baromètre a été dévoilé en avant-première lors des Rencontres Direction[s] : deux journées de conférences et de formation ouvertes par le ministre de la Santé Olivier VERAN, et la secrétaire d'État Sophie CLUZEL.

Enfin, le dossier, proposé en accès libre, a été enrichi d'interviews et de deux vidéos permettant d'assurer la promotion sur les réseaux sociaux.

DOSSIER

Le

Déjà monna
et médico-s
du Baromè
et l'impact
projettent
et force d

24

DOSSIER ÉCLAIR

MANQUE D'ATTRACTIVITÉ seuil d'alerte est dépassé

Une situation d'urgence courante, les difficultés de recrutement dans le secteur social se sont accentuées avec la crise sanitaire, confirmant les résultats du Baromètre Direction[s] 2021. Ils objectivent la part des postes vacants tant pour les salariés que les publics. Si la majorité des équipes de direction ont un accroissement de ces tensions en 2022, elles restent mobilisées sur la proposition.

Le défaut d'attractivité et les difficultés de recrutement ? Cela touche tous les champs d'activité du secteur social et médico-social. Si 47 % des répondants au Baromètre Direction[s] 2021 recensent jusqu'à 5 % de postes à pourvoir actuellement au sein de leur structure, pour d'autres le manque de candidats est encore plus critique : près d'un quart au-delà de 10 %, notamment dans l'aide à domicile, l'insertion et le logement accompagné ainsi que la protection de l'enfance.

Une situation d'autant plus inquiétante que ces recrutements ne sont pas destinés à développer de nouvelles activités, mais simplement à assurer le maintien de celles existantes. Dans près de 63 % des cas, il s'agit de remédier aux absences et de faire face au *turn-over*. Pour 11 % des répondants, ces

offres sont aussi destinées à remplacer du personnel au poste perdu face à une défection. Si malgré des difficultés jugées « importantes », dans la majorité des cas (41 %) les postes à finir sont pourvus, ce n'est pas le cas pour 31 % des structures sondées. Ce, toujours essentiellement dans l'aide à domicile et la protection de l'enfance, mais aussi dans les établissements du grand âge.

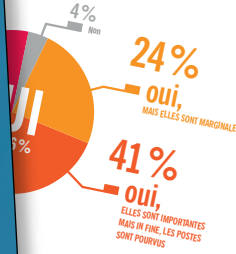
TOUS LES MÉTIERS SONT TOUCHÉS
« *Apparaissant pour un poste d'éducateur spécialisé, je reçois 30 candidatures. Récemment, pour deux postes ouverts, j'ai eu six réponses* », raconte David Carasso, directeur de la maison d'enfants à l'Association (Mesa) La Providence, à Nîmes, et président de l'Association de directeurs, cadres de direction du secteur social, médico-social et sanitaire (ADCS). Pour environ 50 % des répondants, les métiers de l'accompagnement et de l'éducateur concentrent



SPÉCIAL BAROMÈTRE

AVEZ-VOUS DES DIFFICULTÉS DE RECRUTEMENT OUI, ET DES POSTES RESTANTS ?

31 %
OUI, ET DES POSTES RESTANTS



Baromètre Direction[s] : le profil des répondants

Le 1^{er} et le 22 octobre 2021, 900 directeurs et cadres du secteur social et médico-social ont répondu au Baromètre Direction[s].

Fonctions des répondants :

- 34 % sont des directeurs d'établissement ou de services, ou directeurs adjoints
- 20 % sont des chefs de service ou cadres intermédiaires
- 18,6 % sont des directeurs généraux ou adjoints
- 12 % des directeurs multi-établissement, de pôle ou de plateforme
- 10 % sont des cadres et directeurs du siège et services supports
- 5,4 % : autres

Champs d'intervention :

- 34,5 % exercent dans les structures du handicap (enfants et adultes) de la protection de l'enfance et de la Protection judiciaire de la jeunesse pour personnes âgées
- 14,2 % dans les structures de soins à domicile
- 7,5 % dans le champ de l'insertion pour personnes en difficulté sociale
- 3,6 % dans les services de protection juridique des majeurs
- 1,5 % : autres (centres communautaires sociaux - CCAS, organismes de formation, addictologie, centres hospitaliers...)

Retrouvez-nous sur www.directions.fr @Directions_fr et @Directions_fr

« *Le manque de candidats est en hausse par rapport à la désaffection. Il y a eu un départ de nombreux salariés. Le phénomène n'est pas nouveau, mais il va en s'aggravant. Le personnel des établissements et services d'aide par le travail (ESAT) souffrent, ce sont des salariés de longue date. La directrice de l'Association Aïdi Hauts-de-France et trésorière adjointe de l'Association nationale des directeurs et cadres d'ESAT (Andica), Catherine Bouffard-Bertrand, directrice générale de l'association d'aide et de soins La Vie à Domicile, à Paris, pointe également une baisse de candidatures. « Actuellement, nous avons 30 postes ouverts en permanence. Depuis le début de l'année, nous sommes dans l'impossibilité d'accepter de nouvelles prises en charge », se désole-t-elle.*

DES FRAGILITÉS ACCENTUÉES PAR LA CRISE
Pour la majorité des sondés (56 %), ces problématiques sont d'abord structurelles, mais beaucoup (58 %) soulignent également une dégradation de l'attractivité ces cinq

Retrouvez-nous sur www.directions.fr @Directions_fr et @Directions_fr

Direction[s] n° 203 décembre 2021

DATE DE DÉCEMBRE 2021

Direction[s] n° 203 décembre 2021 25

Béton[s]

entraïd'

ESPACES



LE PRIX DE LA CRÉATION GRAPHIQUE A ÉTÉ DÉCERNÉ PAR LE JURY À

entraid'

CHAUD DEVANT !

Le réchauffement climatique, que l'on associe souvent au changement climatique, s'invite dans toutes les conversations et nous concerne tous. Entraid, qui s'adresse au monde agricole, en fait le fil rouge de son numéro de décembre et attire l'attention de la profession, de façon originale et décalée, sur les enjeux des années à venir.

L'urgence saute aux yeux dès la couverture : c'est « Le numéro le plus chaud de l'année » ! On découvre une image où l'humain est au cœur du changement climatique.

La chaleur implacable du soleil représentée par les couleurs jaune orangé est contrastée par la noirceur bleutée qui rappelle un ciel d'orage... Les gouttelettes donnent une sensation d'humidité étouffante. Au milieu, l'empreinte de cette main qui nous rappelle qu'il y a urgence et que c'est à chacun de nous d'agir.

Une couverture à mi-chemin entre gravité et espoir.

NOMINÉS

RelationClient

Directions[s]

12



Le CFC

soutient la création

Le CFC consacre une partie des sommes qu'il perçoit au **financement d'actions culturelles** visant à soutenir la création et la diffusion de la presse et du livre

Le Centre Français d'exploitation du droit de Copie (CFC) **gère collectivement les droits d'auteur de la presse et du livre** pour les copies et les rediffusions de leurs contenus dans les secteurs professionnel et pédagogique

Il répartit également la part des droits qui revient aux éditeurs au titre de la **copie privée numérique de la presse**

C'EST DANS CE CADRE QUE LE CFC SOUTIENT
LA 23^E ÉDITION DU PALMARÈS
DES MÉDIAS PROFESSIONNELS



www.cfcopies.com

LE PRIX DU LANCEMENT RELANCEMENT

A ÉTÉ DÉCERNÉ PAR LE JURY À

ESPACE PUBLIC ET PAYSAGE
**PROJET
PAYSAGE(S)**
 Révéler, concevoir, fabriquer la ville et les territoires



PARU EN MARS 2021



RÉINTERPRÉTER LES TERRITOIRES

Les Éditions du Bionnay lancent le premier numéro du hors-série *Projet Paysages* qui revient sur les questions à la fois techniques, économiques et vitales pour notre avenir collectif. De nombreux sujets sont abordés comme l'importance de la nature en ville, du changement climatique et des îlots de chaleur, de la gestion des sols et des eaux pluviales, de la mobilité et de l'habitat, du développement durable et du lien social.

L'action climatique est devenue une priorité pour chaque territoire. Comment construire ou transformer chaque lieu en « machine climatique » ?

C'est tout le talent des paysagistes concepteurs, qui souhaitent instaurer localement une écologie partagée et efficace.

S'inscrivant dans le cadre du palmarès initié par la Fédération Française du Paysage avec le soutien du ministère de la Transition Écologique, la revue revient sur toute l'activité de la filière en s'appuyant sur la notoriété du magazine *Espace Public et Paysage*.

Un hors-série qui a atteint tous ses objectifs en séduisant de nombreux nouveaux abonnés.

NOMINÉS

La France Agricole

LE Chef

Géoscopie

entraïd

14

MediaPro
Palmarès 2022



Partenaire Privilage



la solution éditoriale de votre mutation digitale

**Produire en
mode collaboratif**



**Digital
management**



**Booster
votre diffusion**



Rejoignez les **320**
marques déjà abonnées

swyp.fr • 01 76 21 94 50

EX-AEQUO

LE PRIX DES NOUVEAUX FORMATS

A ÉTÉ DÉCERNÉ PAR LE JURY À

Dalloz IP / IT

2050 : RIEN NE VA PLUS

2050, les Jurisnautes sont réunis pour le procès fictif de la Tech-écologie. Faut-il renoncer à nos libertés individuelles pour sauver la planète ? Le Professeur Vigi arrive du futur et nous supplie de ne pas signer les accords de Roubaix...

La suite, on la découvre dans Dalloz IP/IT qui utilise plusieurs formats pour faire vivre ce sujet : vidéos teasing, procès en direct, conférence-débat, replays séquencés, dossier dans la revue papier... L'ensemble est soutenu par de multiples posts sur LinkedIn. Un travail monumental réalisé avec de nombreux partenaires, dont des étudiants, futurs lecteurs.



TENU LE 28 OCTOBRE 2021



EMBARQUEMENT IMMEDIAT

Et si la clé de la réussite était de fixer un rendez-vous hebdomadaire avec les auditeurs ? C'est le pari que s'est lancé Le Journal de l'Aviation et collaborant avec Frédéric BENIADA, journaliste de France Info. Chaque semaine, les lecteurs du magazine en ligne, retrouvent Le Podcast de l'aviation. Au programme, une interview d'un grand décideur du secteur de l'aéronautique.

Proposé en accès libre, le podcast booste son écoute en étant également disponible sur des grandes plateformes d'hébergement dédiées ainsi que sur les réseaux sociaux. Une nouvelle façon de transmettre du contenu, de le rendre plus attractif et d'élargir son audience.



MIS EN LIGNE CHAQUE SEMAINE EN 2021

NOMINÉ

**LIRE, VOIR,
RESSENTIR,
ÉCOUTER...
VIVRE LA PRESSE**

Vous souhaitez **élargir votre audience** et permettre à vos lecteurs de lire ou de bénéficier de vos contenus **en toute mobilité** ?

Comme pour les collections Lire Magazine Littéraire, innovez et adoptez la solution Vialife Digital avec un système complet, évolutif et clef en main.

Et offrez à vos abonnés une **nouvelle expérience** de consommation de vos contenus.

Contactez-nous !

François PAQUIN
Directeur commercial

06 24 55 74 75

fpaquin@vialife.fr

 7 Impasse Marie Blanche, 75018 Paris

LE PRIX DE L'ÉVÉNEMENT

A ÉTÉ DÉCERNÉ PAR LE JURY À

daf
MAGAZINE



TENU LES 19 ET 20 MAI 2021

SERVICES FINANCIERS 2.0

La crise sanitaire a créé un besoin accru d'information qui a contribué à une accélération de la digitalisation des directions financières des entreprises.

DAF Magazine innove en développant un événement 100 % digital s'adressant à la fois aux PME, ETI et Grands Comptes : « Finance Révolution objectif digitalisation ».

Réunissant 150 experts, 50 ateliers thématiques et la participation de 50 partenaires, les journées de webconférences se sont articulées autour de deux séquences distinctes.

La première journée abordant les thématiques générales et stratégiques a été ouverte à tous.

Pour la seconde partie, deux parcours abordant les retours d'expérience et les business cases ont été proposés en fonction de la maturité digitale et des stratégies de transformation variant d'une entreprise à l'autre.

Un record d'audience sans précédent et un succès aussi bien commercial qu'éditorial qui confirme l'intérêt pour ce type de format.

Le premier d'une longue série.

NOMINÉS

Chef d'Entreprise

STRATÉGIES

entraïd



AUGMENTEZ VOS REVENUS GRÂCE À LA VIDÉO

Vendez à vos annonceurs la production ET l'espace publicitaire



Reportages
Retransmission en direct d'émissions
Motion design

Diffusion sur votre site et les réseaux sociaux

Étude personnalisée gratuite :

David Baudry dbaudry@ilestunefois.com 06 81 85 19 95

LE PRIX DU DISPOSITIF ANNONCEUR A ÉTÉ DÉCERNÉ PAR LE JURY À

emarketing.fr

marketing

BRANDING POSTAL

Le groupe La Poste a fait évoluer son offre afin d'affirmer un nouveau positionnement. Au-delà de ses canaux habituels, comment démontrer son expertise et toucher ses cibles prioritaires ? C'est le challenge lancé à Emarketing.fr.

Sortir de l'opposition papier vs digital est un enjeu majeur pour le groupe historique La Poste. Afin de mettre en avant son savoir-faire, l'entreprise a ajusté une offre s'adressant aux décideurs du marketing et de la communication des entreprises de plus de 200 salariés, en particulier dans les secteurs du retail, des banques et assurances, de l'automobile, du luxe, de la data et du caritatif.

NetMedia Group s'est donc appuyé sur sa marque média Emarketing.fr en créant, sur son site, l'onglet Paperscope aux couleurs de La Poste. Ce dispositif poursuit plusieurs objectifs : créer et animer une communauté de décideurs, démontrer l'expertise de l'annonceur, multiplier les points de contact avec cette communauté.

Un comité éditorial a été créé afin de produire différents contenus pratiques et attractifs laissant place à l'information et aux solutions proposées par La Poste. Des contenus utiles et variés ont été mis à disposition des lecteurs : articles de fond, interviews, infographies ou vidéos.

Afin de promouvoir l'ensemble auprès des cibles, un plan média multi-canal et multiformats a été établi : newsletter aux abonnés de la page ainsi qu'à ceux d'Emarketing, habillage et display, posts en organique et paid sur LinkedIn. Enfin, un numéro hors-série version papier a été diffusé à plus de 14 000 exemplaires.

Un dispositif annonceur remarquable s'appuyant sur un brand content de qualité qui le confirme : Non le média papier n'est pas mort... La preuve !



LANCÉ EN 2021

NOMINÉS



LE COUP DE CŒUR DU JURY 2022

A ÉTÉ DÉCERNÉ À



entraid'

FORMULE GAGNANTE

Entraid confirme la pertinence de la refonte de ses choix éditoriaux amorcée il y a deux ans. En s'adressant aux professionnels agricoles, exploitants, responsables de collectifs et coopératives, le magazine affirme son ambition : donner au monde agricole de l'information utile et pertinente lui permettant de faire les choix économiquement performants, tout en l'accompagnant dans ses projets, ses chantiers, son organisation et sa réflexion.

Soucieux de connaître l'impact de son changement de stratégie, Entraid n'a d'ailleurs pas hésité à interroger ses abonnés dans une large enquête menée par BVA. Des chiffres très motivants qui montrent que le magazine répond aux exigences de son lectorat et qui devraient séduire les annonceurs.

La revue poursuit sa mutation en transformant, cette année, ses hors-séries en Guides Pratiques. Un focus très complet

sur un sujet précis permettant d'avoir une vue d'ensemble en accompagnant la prise de décisions pertinentes à l'aide d'enquêtes, de conseils et de partages d'expériences.

Les sujets climatiques, écologiques et environnementaux sont également au cœur des réflexions, mais toujours dans une logique réaliste.

Ainsi, le dossier « Changements climatiques : êtes-vous prêts ? » met notre cerveau en ébullition avec des témoignages, des données et des éclairages précis et pragmatiques qui n'oublent pas que faire évoluer une entreprise de production agricole, c'est comme faire virer un paquebot, cela prend du temps. Un numéro dont la couverture a également retenu l'attention du jury.

Un travail remarquable et une stratégie payante qui séduit les lecteurs et le jury qui décerne un grand coup de cœur à Entraid !



Changements climatiques: êtes-vous prêts?

Grêle, gel, inondations, sécheresses. Mais aussi maturités décalées, campagnes chaotiques, marchés perturbés... le changement climatique fait désormais partie du quotidien des agriculteurs et des curus. A l'unisson du reste du monde, dominé ces dernières semaines par la COP26. Êtes-vous réellement prêts à l'affronter ?

Par **Elise Comerford-Poudevigne, Pierre-Joseph Delorme, Vincent Demassé**

Vous souvenez-vous de 1991 ? Greg Lemond gagnait le Tour de France, Ayman Sobeih était sacre champion du monde de Boxe, c'était l'année de la libération de Nelson Mandela, de la Guerre du Golfe et de la réintroduction officielle de l'ours dans le Parc national de Yellowstone. Tout ça, même si vous n'avez pas encore 20 ans, vous ne pouvez pas le décrire. C'est de 1991 que date le début de la prise de conscience de la menace climatique. Depuis, les scientifiques ont constaté que le réchauffement climatique est déjà une réalité, mais les conséquences ne sont pas les mêmes partout.

C'est un changement si radical, aussi peu décalé que les saisons, les jours, plus fréquents et plus violents, des événements de grande ampleur, comme l'incendie de la forêt de Californie et de la tempête de la région de la Nouvelle-Angleterre. Avec des conséquences qui placent dans les prochains jours la température à 1,5°C au-dessus de la normale. C'est ce qui se passe à l'heure de la COP26, qui se tient à Glasgow, en Écosse, du 1er au 12 novembre 2021. C'est un événement qui ne peut pas être ignoré.



LE GRAND PRIX MEDIAPRO 2022

A ÉTÉ DÉCERNÉ PAR LE JURY À



Dalloz IP / IT



LES DÉFIS DU FUTUR

En scénarisant le procès de la Tech-écologie, Dalloz IP-IT relève le challenge de dynamiser la presse juridique habituellement plutôt considérée comme austère.

Nous sommes en décembre 2050. La montée des eaux, la multiplication des ouragans, les records de chaleur et les épisodes de froid polaire contraignent les hommes à repenser leur rapport au monde.

Très prochainement doit se tenir en France la Conférence de Roubaix sur le péril climatique. Les États devront signer les accords sur le climat, leur conférant des pouvoirs étendus et dérogoratoires pour sauver l'humanité de l'extinction en limitant les libertés individuelles pour atteindre cet objectif.

La Cour des droits et des libertés est donc saisie sur la question : faut-il signer les accords de Roubaix ? C'est à ce moment qu'intervient le Professeur Vigi, un voyageur temporel qui arrive du futur dans lequel ces accords ont été signés. Si l'humanité a été sauvée de l'extinction, c'est au prix d'un immense recul des libertés individuelles. Il vient nous mettre en garde...

La suite, on la découvre dans le procès fictif de la Tech-écologie organisé par les Éditions Lefebvre Dalloz à l'initiative de l'association des Jurisnautes composée de magistrats, avocats, universitaires, hauts-fonctionnaires, chercheurs, et acteurs de la société civile.

Le jury a été emballé par la scénarisation du procès, ainsi que par l'utilisation conjuguée

2050 – LE PROCÈS DE LA TECH-ÉCOLOGIE

Le même procès fictif des Jurisnautes

Comment sauver la planète sans sacrifier nos libertés ?

Nous sommes en décembre 2050, et le monde est sur le point de basculer. La montée des eaux, la multiplication des ouragans, les records de chaleur et les épisodes de froid polaire contraignent les hommes à repenser leur rapport au monde. Le péril climatique est désormais imminent, alors qu'au 15 août 2050 la température atteignait 45° à Paris et 51° à Nîmes.



Judi 28 octobre 2021



L'Hôtel de Lassay, Assemblée Nationale



Replay disponible ci-joint



de la vidéo, d'internet et du papier, chaque support trouvant très naturellement sa place et se complétant merveilleusement pour attirer et séduire les lecteurs :

- en amont, avec des vidéos de teasing mettant en scène les personnages imaginés pour le procès ;
- pendant le procès, avec les spectateurs qui votent en direct ;
- après le procès, avec la vidéo de 50 minutes des meilleurs extraits du procès et la conférence-débat.

L'organisation de ce procès a également été l'occasion de tisser et renforcer de nombreux partenariats avec : les membres des Jurisnautes, les rédacteurs, une équipe de

tournage comprenant des figurants de chez Lefebvre Dalloz, plusieurs équipes de tournage et de communication, les cabinets d'avocats, l'Assemblée Nationale et bien entendu toute l'équipe de rédaction du magazine.

Ce nouveau format s'inscrit dans les objectifs du magazine dont le but est d'envisager comment le droit doit ou devra aborder ces questions le jour où il y sera confronté, une échéance qui se rapproche sans doute à grands pas comme l'alerte donnée par la COP 26 vient nous le rappeler.

En reprenant les codes de la communication et de l'événementiel, la revue se challenge tout en restant dans sa ligne éditoriale. Les lecteurs sont au rendez-vous. Un travail magistral et un Grand Prix dynamisant !

LE PALMARÈS MEDIAPRO 2022

Parmi près de 80 candidatures, les lauréats récompensés en 2022 sont :

Prix de l'Édito

Solution Notaire Hebdo

Prix de l'Article

PLM

Prix de l'Enquête / Dossier / Reportage

Direction[s]

Prix de la Création Graphique

Entraid'

Prix du Lancement / Relancement

Projet Paysage(s)

Prix des Nouveaux Formats

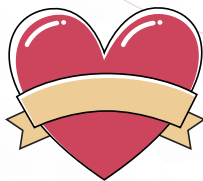
**Dalloz IP/IT
& Le Journal de l'Aviation**

Prix de l'Événement

DAF Magazine

Prix du Dispositif Annonceur

eMarketing.fr



Coup de Cœur du Jury

Entraid'



Grand Prix MediaPro 2022

Dalloz IP/IT

RETROUVEZ
TOUTE LA CÉRÉMONIE
EN VIDÉO SUR
WWW.MEDIA-PRO.FR



Merci à nos partenaires :





RETROUVEZ-NOUS SUR :

WWW.MEDIA-PRO.FR

 **@MEDIAPRO_FR**

 **MEDIAPRO**